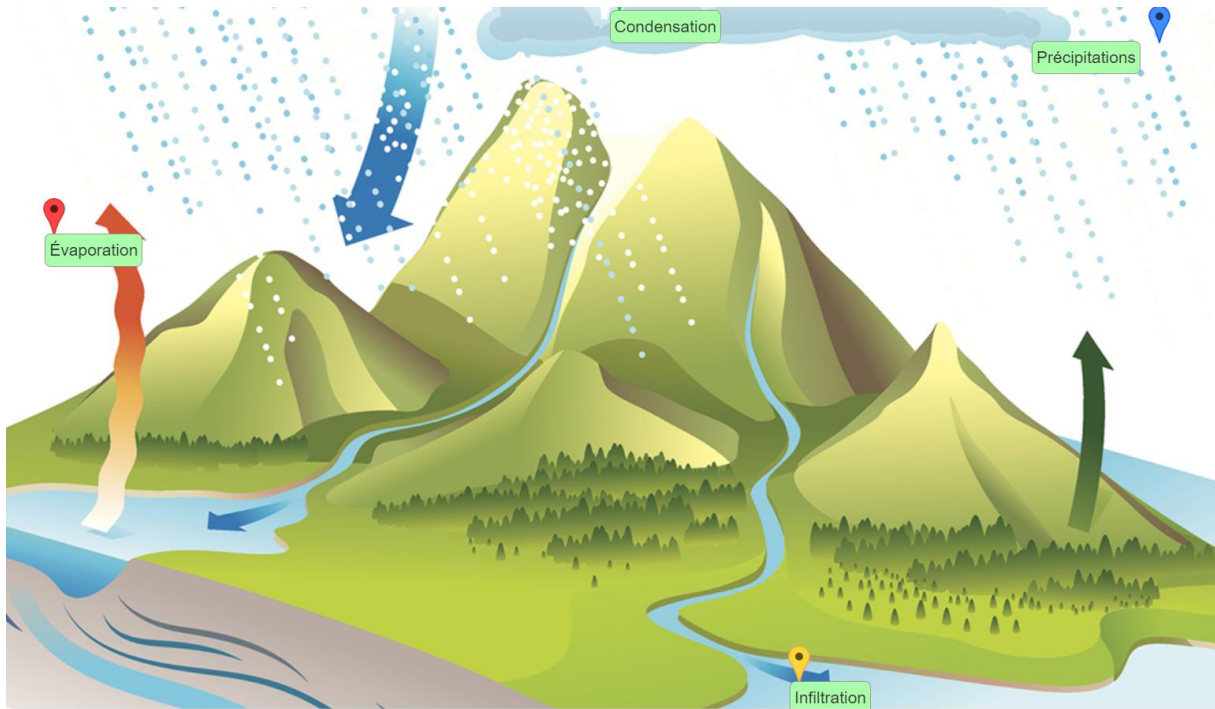




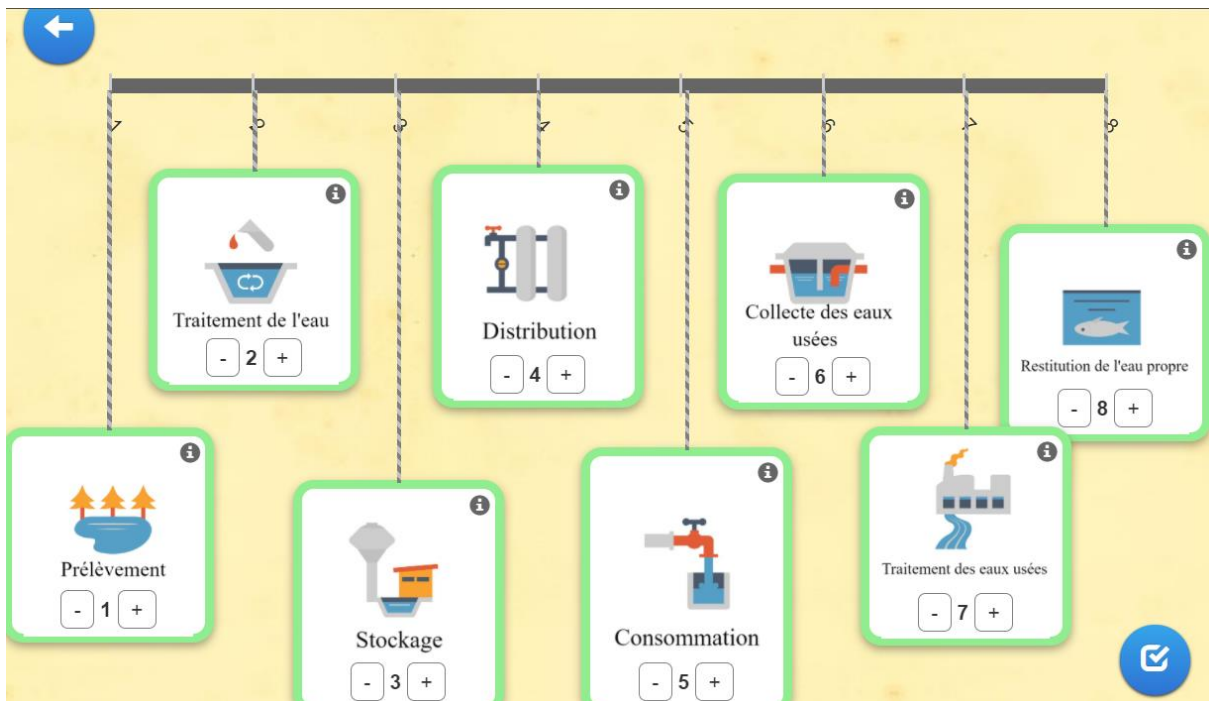
A LA DÉCOUVERTE DE L'EAU

CORRIGÉ

Activité 1 : Le cycle naturel



Activité 2 : Le parcours de l'eau



Activité 3 : La consommation d'eau au quotidien



Activité 4 : L'eau potable

1 / 3

A combien de critères de qualité l'eau du robinet doit-elle répondre ?

Une soixantaine

2 / 3

Qui assure le contrôle sanitaire de l'eau ?

L'agence régionale de santé

3 / 3

L'eau du robinet est potable et coûte 300 fois moins cher que l'eau en bouteille

Vrai, le prix de l'eau du robinet est inférieur à celui de l'eau en bouteille.