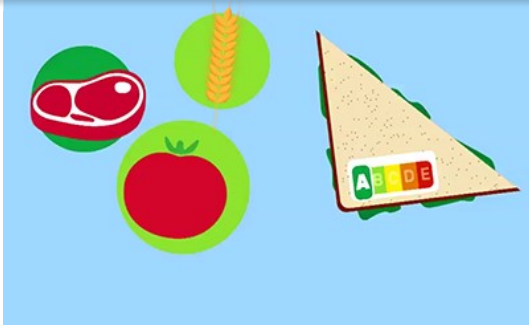




Le découvert bancaire

Avec la crise sanitaire liée au coronavirus, vous pouvez rencontrer des difficultés financières, et avoir besoin d'un découvert bancaire. L'INC répond aux questions que vous vous posez sur l'utilisation du découvert bancaire.

[Lire la fiche pratique](#)



[Tout savoir sur le nutri-score](#)

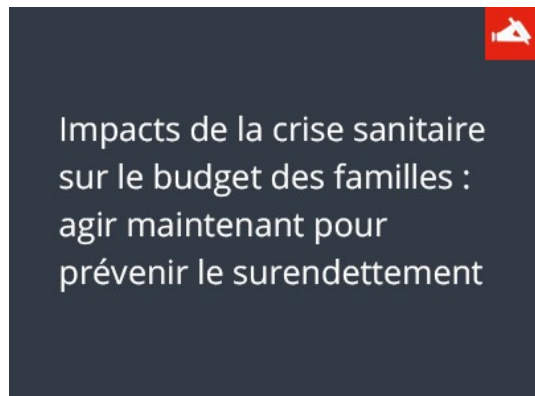
2019



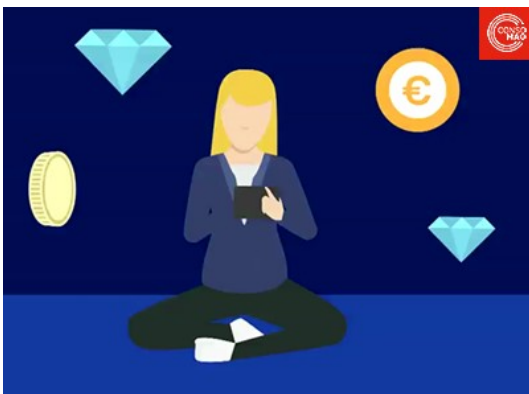
[Mieux comprendre la mention "origine" sur l'étiquetage des produits transformés](#)



[Contrats de gaz ou d'électricité : attention au démarchage !](#)



[Impacts de la crise sanitaire sur le budget des familles : agir maintenant pour prévenir le surendettement](#)



[Applications de jeux téléchargeables gratuitement : restez vigilant !](#)

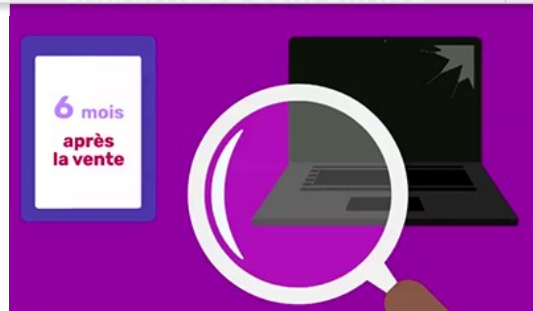


[L'éducation au numérique en famille](#)



Les transports publics et leurs usagers, oubliés du déconfinement, dans un premier temps, réclament un plan ambitieux de développement

[Les transports publics et leurs usagers, oubliés du déconfinement, réclament un plan ambitieux de développement](#)



[Quelles garanties sont appliquées pour un produit reconditionné ?](#)



Institut National de la Consommation
18, rue Tiphaine 75015 Paris

Vous recevez ce message de l'Institut national de la consommation ([mentions légales](#)). Vous pouvez mettre fin à ces envois en cliquant sur le lien de désabonnement situé au bas de ce mail. Vous pouvez exercer vos droits d'accès, de rectification, de limitation, de portabilité, d'opposition ou d'effacement de vos données en nous écrivant à l'adresse dpo@inc60.fr. À tout moment, vous pouvez introduire une réclamation auprès de la Cnil.

Si vous ne souhaitez plus recevoir de message de notre part, [cliquez ici](#)

Si vous ne voyez pas correctement cet email, [cliquez ici](#)