

Fauteuils roulants manuels pour les personnes à mobilité réduite

Qu'est-ce que c'est ? Exemples de produits et accessoires existants

Fauteuil roulant manuel « actif et léger »



Fauteuil roulant manuel « standard »



et « aide à la poussée électrique » pour l'aidant

Roues avec assistance électrique au centre de la roue



Comment choisir mon fauteuil roulant manuel ?

Un financement est possible par :

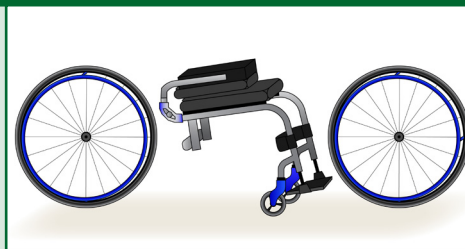
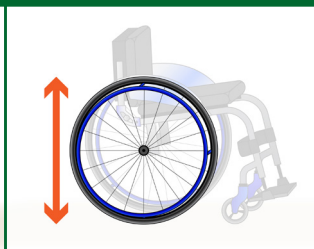
- la sécurité sociale
- les mutuelles et complémentaires santé
- la Prestation de Compensation du Handicap (PCH) « aides techniques »,
- l'employeur
- certaines réparations sont remboursables

Avant de choisir un modèle :

- demandez conseil auprès
 - des ergothérapeutes,
 - des médecins du travail,
 - des distributeurs et boutiques de matériel médical
- les essais et les réglages sont nécessaires et obligatoires

Fauteuils roulants manuels pour les personnes à mobilité réduite

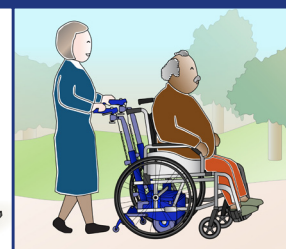
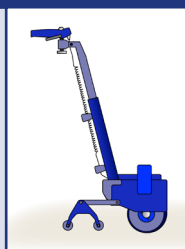
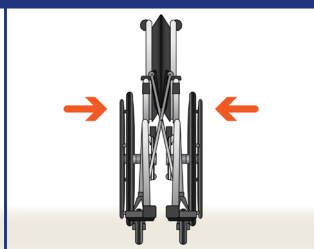
Le fauteuil roulant manuel « actif et léger »



Ce type de fauteuil est rapide et très maniable avec ses roues plus grandes.

Ses roues sont démontables, il est pliable et transportable sans aménagement du véhicule.

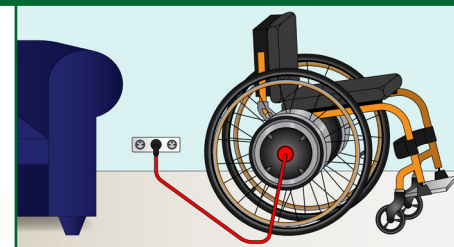
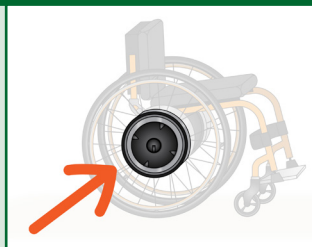
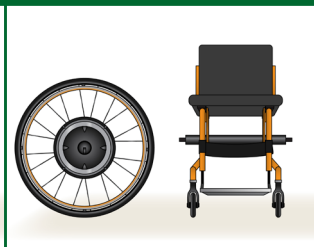
Le fauteuil roulant manuel « standard » et « l'aide à la poussée électrique »



Ce type de fauteuil est pliable.

Ajouter une « aide à la poussée » permet à l'aidant de pousser et freiner plus facilement.

Les roues avec assistance électrique : se déplacer avec moins de fatigue



Sur tous les fauteuils, on peut mettre des roues avec assistance électrique.

Un moteur est intégré au centre de la roue que l'on recharge sur une prise de courant.